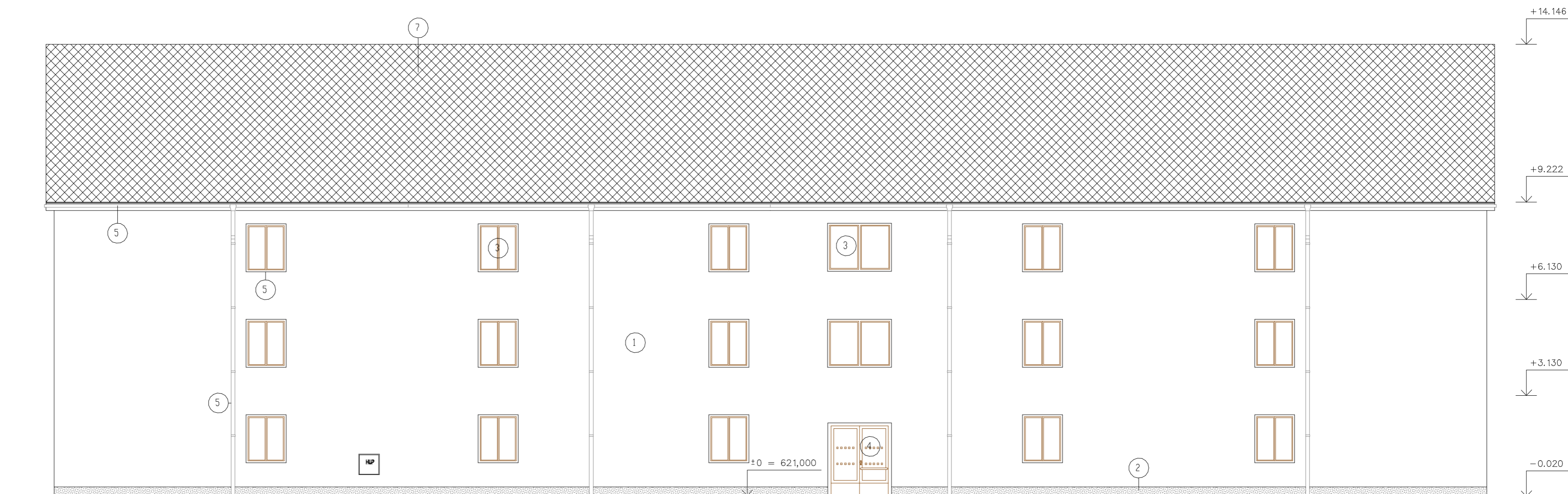


POHLED SEVERNÍ



LEGENDA PLOCH

- | | |
|---|--|
| 1 ZDĚNÉ KONSTRUKCE OPATŘENÉ ŠTUKOVOU OMÍTKOU S FASÁDNÍM NÁTĚREM | 6 ZÁBRADLÍ Z OCELOVÝCH PROFILŮ – ŽÁROVĚ ZINKOVÁNO |
| 2 ZDĚNÉ KONSTRUKCE OPATŘENÉ SOKLOVOU MOZAIKOVOU OMÍTKOU – ŠEDÁ | 7 KRYTINA ZE ČTVERCŮ – ANTRACIT |
| 3 PLASTOVÁ OKNA BÍLÁ | 8 SVISLÝ ODVOD SPALIN A PŘÍVOD VZDUCHU KOAXIÁLNÍ TRUBKOU |
| 4 HLINÍKOVÉ VSTUPNÍ DVEŘE HNĚDÉ | |
| 5 KLEMPÍŘSKÉ KONSTRUKCE PZ PLECH S UPRAVENÝM POVRCHEM ŠEDÝ | |

±0.000 = 621.00 m.n.m
Výškový systém Bpv

ZMĚNA STAVBY PŘED DOKONČENÍM - 10/2020

VYPRACOVAL: MARTIN BYRTUS	ZODPOVĚDNÝ PROJEKTANT: ING. JOSEF KOVÁŘ		
INVESTOR: MĚSTO RÝMAŘOV NÁMĚSTÍ MÍRU 230/1, 795 01 RÝMAŘOV	PARÉ Č. KATASTRÁLNÍ ÚZEMÍ Rýmařov		
NÁZEV AKCE VÝSTAVBA BYTOVÉHO DOMU S PEČOVATELSKOU SLUŽBOU - 22.BYTOVÝCH JEDNOTEK	Č. ZAKÁZKY SB10/2019	DATUM 10/2020	MĚŘÍTKO 1 : 100
ČÁST PD ARCHITEKTONICKO - STAVEBNÍ ŘEŠENÍ	STUPEŇ PD DPS	OZN.ČÁSTI D.1.1	Č. VÝKRESU b 15
VÝKRES SO 01 – BYTOVÝ DŮM POHLED SEVERNÍ			