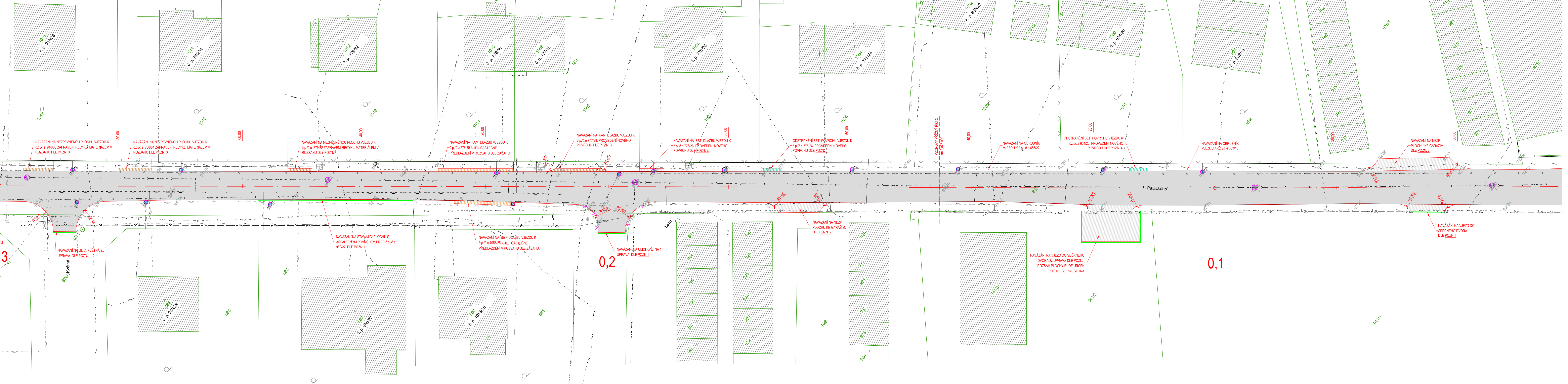


# SITUACE STAVBY ČÁST 2.

M 1:200



## LEGENDA:

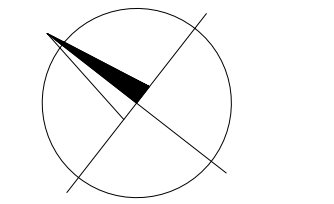
- 657 HRANICE PARCEL
- PARCELNÍ ČÍSLO
- HRANÝ ZPEVNĚNÝCH PLOCH
- PLOT
- OPĚRNÁ ZEĎ
- BRÁNY A BRANKY
- SVISLÉ DOPRAVNÍ ZNAČENÍ
- SLOUPY VO
- SLOUPY ELEKTRICKÉHO VEDENÍ
- SACHTA, ULIČNÍ VPUSŤ
- ŠOUPĚ
- STROMY, KEŘE

## LEGENDA INŽENÝRSKÝCH SÍTÍ:

- PLYNOVOD NTL, GasNet
- SDĚLOVACÍ PODZEMNÍ, CETIN
- NEPROVOZOVANÉ SDĚLOVACÍ PODZEMNÍ, CETIN
- VN NADZEMNÍ, ČEZ Distribuce
- NN NADZEMNÍ, ČEZ Distribuce
- NN PODZEMNÍ, ČEZ Distribuce
- VO NADZEMNÍ, Městské služby Rýmařov
- VODOVOD, VaK Bruntál
- KANALIZACE, Městské služby Rýmařov
- DEŠŤOVÁ KANALIZACE, Městské služby Rýmařov

## LEGENDA NOVÝCH:

- KOMUNIKACE - ASFALT
- PŘIDLÁŽBA / ŽLAB Z KOSTEK 10/12
- CHODNÍK - ŽULOVÁ KOSTKA 4/6, ŠEDÁ
- SJEZD, PARKOVACÍ STÁNÍ - NEZPEVNĚNÝ POVRCH
- SJEZD - POVRCH ASFALT
- SJEZD - POVRCH BETON
- SJEZD - PŘEDLÁŽENÍ POVRCHU Z DLAŽBY
- ODSTRANOVANÉ PLOCHY DLE POPISU
- ZÁSAH DO ZELENĚ
- SILNIČNÍ OBRUBNÍK, KRAJNÍK KS3, +100 mm
- SILNIČNÍ OBRUBNÍK SNIŽENÝ, KRAJNÍK KS3, +20 mm
- CHODNÍKOVÁ BETONOVÁ OBRUBA 100/250
- ZAŘEŽÁNÍ PRACOVNÍ SPÁRY
- OBVOD STAVBY
- VÝŠKOVÁ ÚPRAVA KANALIZAČNÍCH POKLOPŮ
- VÝŠKOVÁ ÚPRAVA POKLOPŮ ŠOUPAT (VODA, PLYN)



## UPOZORNĚNÍ:

Poloha stávajících inženýrských sítí je zakreslena na základě informací poskytnutých jejich správci. Před zahájením zemních prací je nutno veškeré sítě vytyčit, vyznačit a popřípadě ochránit dle vyjádření správce.

## POZNÁMKY K PRACOVNÍM POSTUPŮM:

- POZN.1** - navázání na plochy s asfaltovým povrchem bez nutnosti provádění podkladních vrstev: Bude provedeno zařízení pracovní spáry v asfaltovém krytu pilou na asfalt, následně budou všechny práce prováděny ve směru do rekonstruovaného úseku, po provedení prací bude zachována pracovní spára, dojde k jejímu vyčištění a zalití asfaltovou záplivkou za tepla.
- POZN.2** - navázání na stávající plochy vjezdů s nepevným povrchem a provedením zlatžení asf. povrchu z komunikace: Bude provedeno odstranění podkladních vrstev sjezdů v nutném rozsahu do hloubky -300 mm, následně k provedení podkladní vrstvy z recyklovaného materiálu v tl. 200 mm a k položení asfaltových vrstev dle SKLADBY 1.
- POZN.3** - navázání na stávající plochy vjezdů s nepevným povrchem: Bude proveden odkop sjezdů a po dokončení prací navázání na sjezd v nutném rozsahu dosypáním vrstvy z recyklovaného materiálu v tl. vrstvy dle nutnosti.
- POZN.4** - navázání na stávající plochy vjezdů s betonovým povrchem: Bude provedeno zařízení spáry (v případě nutnosti) a odstranění betonové konstrukce v nutném rozsahu, po provedení konstrukcí komunikace bude provedena dobetonávka sjezdů z bet. XF3 C20/25, s provedením pracovní spáry mezi povrchem komunikace a povrchem sjezdů se zalitím spáry asf. záplivkou za tepla.
- POZN.5** - navázání na dlažďené plochy vjezdů: Bude provedeno rozebrání dlažby v nutném rozsahu pro provedení nových konstrukcí, dlažba bude následně očištěna a v rámci dokončovacích prací zpětně uložena vč. nutných podkladních vrstev.

Souřadnicový systém S-JTSK  
Výškový systém B.p.v.

Vedoucí projektant ING. PAVEL PRÁŠIL	Zodpovědný projektant ING. LUBOMÍR KONVIČNÝ	Vypracoval ING. LUBOMÍR KONVIČNÝ	
INVESTOR: Město Rýmařov, náměstí Míru 230/1, 79501 Rýmařov			
ÚČEL: Dokumentace pro provádění stavby	FORMÁT: 7 x A4	DATUM: 06/2017	
AKCE: Oprava MK Palackého, Rýmařov	ČÍS.ZAKÁZKY: 1707	ÚČEL: DPS	
	MĚŘÍTKO: 1:250		
PŘÍLOHA: SITUACE STAVBY ČÁST 2.	ČÍSLO PARÉ	ČÍSLO VÝKRESU: 03-2	